

ENTRÉE⁽¹⁾ DE
 L'ÉTABLISSEMENT
 MILITAIRE
 DE L'OTAN,
 PARC DE LA PLANCHETTE
 LEVALLOIS-PERRET :

« FERME STRATEGIQUE
 NUMÉRO 51 À TROLLS »

DE FAUSSE OPPOSITION

(SOCLE DU MONUMENT
 СОПЛЕНОРАТИФ DE
 LOUISE MICHEL)

(1) ultra secrète





ATTENTION
 ZONE PHILANTROPIQUE
 DE L'OTAN

ZONE MILITAIRE
 NE PAS PHOTOGRAPHIER

DON DU
 TRAITÉ
 DE
 L'ATLANTIQUE
 NORD

PROPRIETE MILITAIRE OTAN



DON
DU
TRAITE'
DE
L'ATLANTIQUE
NORD

- Éléments de syntaxe
- Éléments de sémantique
- Éléments de pragmatique
- Éléments de morphologie
- Éléments de phonétique
- Éléments de phonologie
- Éléments de lexicologie
- Éléments de lexicographie
- Éléments de sémantique
- Éléments de pragmatique
- Éléments de morphologie
- Éléments de phonétique
- Éléments de phonologie
- Éléments de lexicologie
- Éléments de lexicographie

Article Discussion Lire Modifier Modifier le code Voir l'histoire

Louise Michel

46 langues

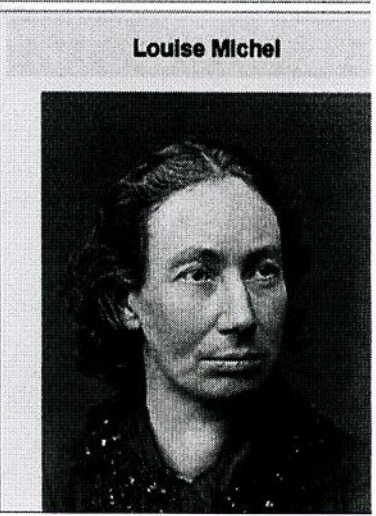
☞ Pour les articles homonymes, voir Louise Michel (homonymie) et Michel.

Louise Michel écouter[ⓘ], alias « **Enjolras** », née le 29 mai 1830 à Vroncourt-la-Côte³ (Haute-Marne) et morte le 9 janvier 1905 à Marseille, est une institutrice, écrivaine, militante anarchiste, franc-maçonne française, aux idées féministes et l'une des figures majeures de la Commune de Paris durant laquelle elle s'implique tant politiquement que militairement en intégrant les rangs de la Garde nationale. Elle est aussi une des représentantes les plus célèbres de la part prise par les femmes dans la Commune de Paris.

Préoccupée très tôt par l'éducation, elle enseigne quelques années avant de se rendre à Paris en 1856. À 26 ans, elle y développe une importante activité littéraire, pédagogique et politique et se lie avec plusieurs personnalités révolutionnaires blanquistes de Paris des années 1860.

En 1871, elle participe activement aux événements de la Commune de Paris, autant en première ligne qu'en soutien. S'étant livrée en mai pour faire libérer sa mère, elle est déportée en Nouvelle-Calédonie où elle se convertit à la pensée anarchiste. Elle revient en Métropole en 1880, et, très populaire, multiplie les manifestations et réunions en faveur des prolétaires. Elle reste surveillée par la police et est emprisonnée à plusieurs reprises, mais poursuit son militantisme politique dans toute la France, jusqu'à sa mort à l'âge de 74 ans à Marseille.

Elle demeure une figure révolutionnaire et anarchiste de premier plan dans l'imaginaire collectif.



Grand Prix Louise Michel
 2022, décerné à la « Femme
 stratégique numéro 51 » par les
 organisations humanistes Wikipedia
 et l'OTAN, pour son œuvre dans
 l'entretien du doute et la confusion.

EXIGEZ LE VRAI,
LE SEUL L'UNIQUE,
L'AUTHENTIQUE, SITE
DE CONFUSION DE
L'OTAN:

**STRATE
GIKA
51**

MÉFIEZ-VOUS
DES
IMITATIONS
CHINOISES

STRATEGIKA51
une marque déposée
certifiée par Louise Michel

STATUE DE
BAKOUNINE
JARDIN DES
TUILLERIES
PARIS
FUTURE
ENTRÉE
DE LA FERTE
STRATEGIQUE
N° 52

52

