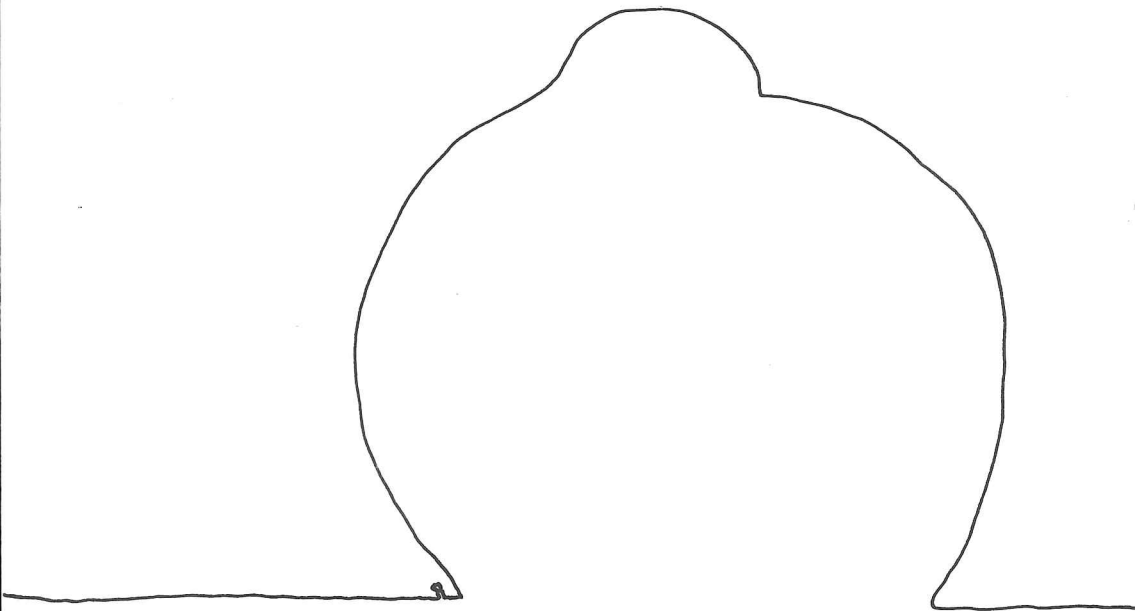


2/3



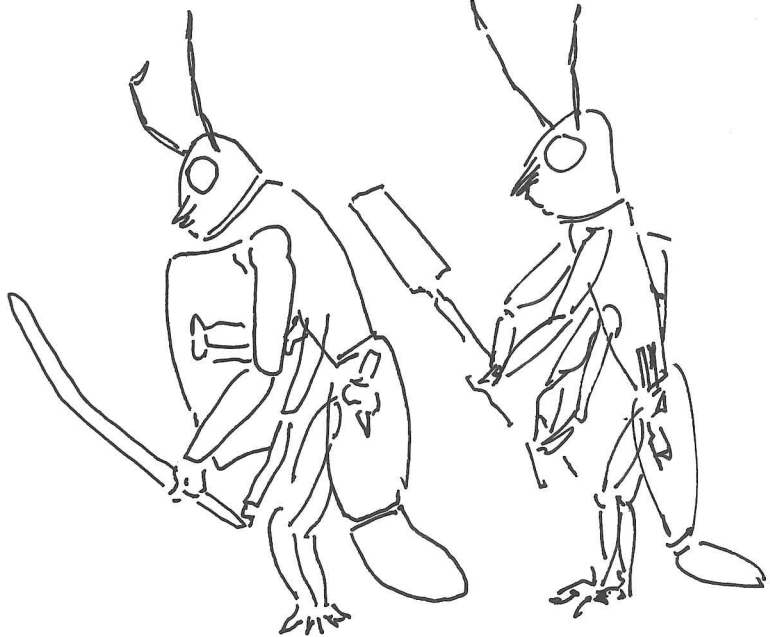
3/3



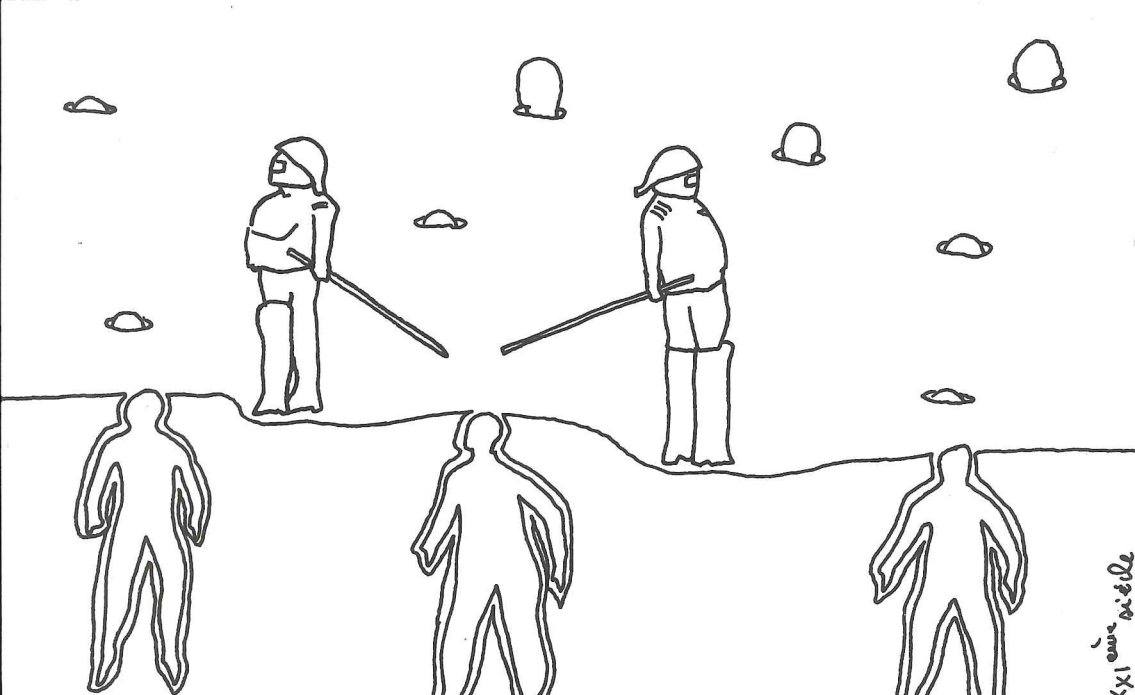
(Pdt Clinton)
Évolution para doxale (Faschisme finix de lumbXXI)



Evolution paradoxale . unite' policière . fascisisme
Século nords - fin XX debut XXI siècle



Evolution paradoxale - Uniti Poliziari. Fascismo Deino Nord, Epopea
per XX debut XXI secoli.

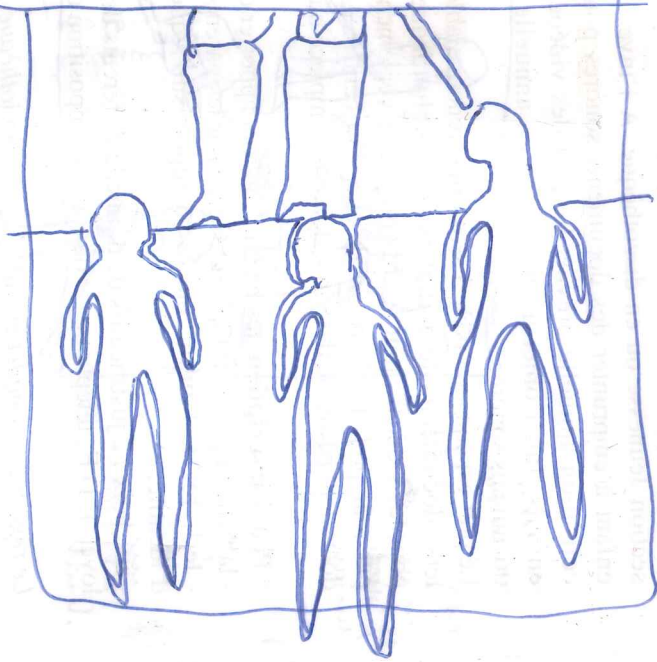


X^{XXI} ève siècle

Fasdisme (expansion du) Démocratie nord - isolement de l'individu. Fin XX et début

Faschisme. Democrasies Nord. E'poque xx debut
XXI siècle - Senteur de bothes.

IOTHEQUES MUNICIPALES



Faschisme :

Définition -

Mode d'exploitation exclusif
de l'être humain.

Caractère particulier :

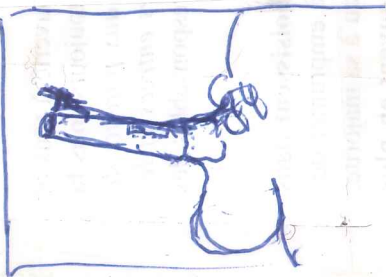
Intolérance totale envers tout
autres forme sociale ou
système d'exploitation
concurrent.

(autres systèmes : capitalisme,
communisme, dictature, royauté,
démocratie électorale etc....)



Figure ci-contre - Faschisme (expansion) Evolution
paradoxe. Sous-groupe social du personnel de
répression dit de moyen encadrement. Démocratie - Nord
fin XX début XXI siècle.

DIRECTION DES AF



Faschisme :

- Evolution paradoxale,
révolution techno-biologique
d'un organe.

Deinobotics Nord
fin xx, début XXI eme siècle



Fascisme,
Deismat'ies - N'rd.

Vue de la
composition et de la répartition
des rôles sociaux.

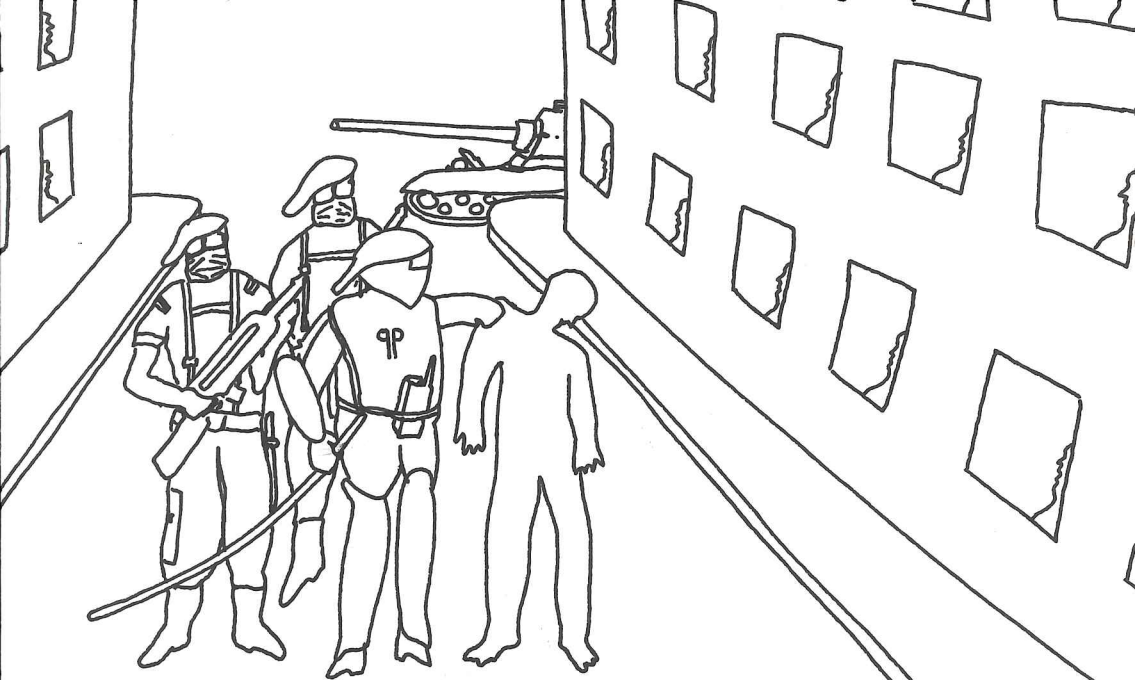
» Fin XX début XXI emi siècle.



Le surveillant du bain. Fascisme. Démocratie Nord (extension du)
Époque Fascisme libéral. Fin XX début XXI^e siècle.

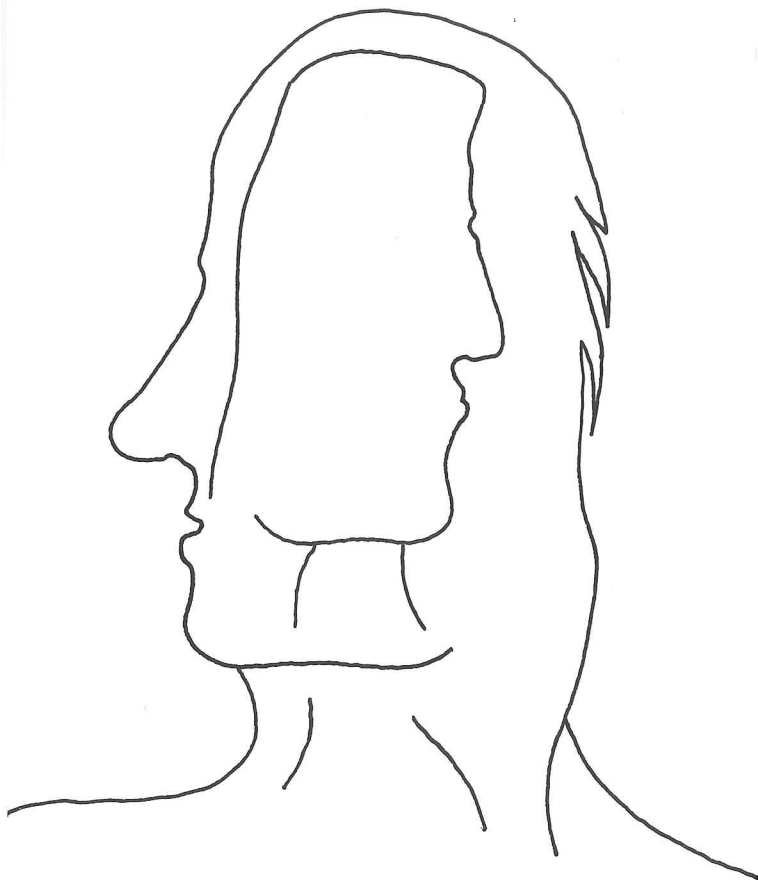
La chambre des
reposants



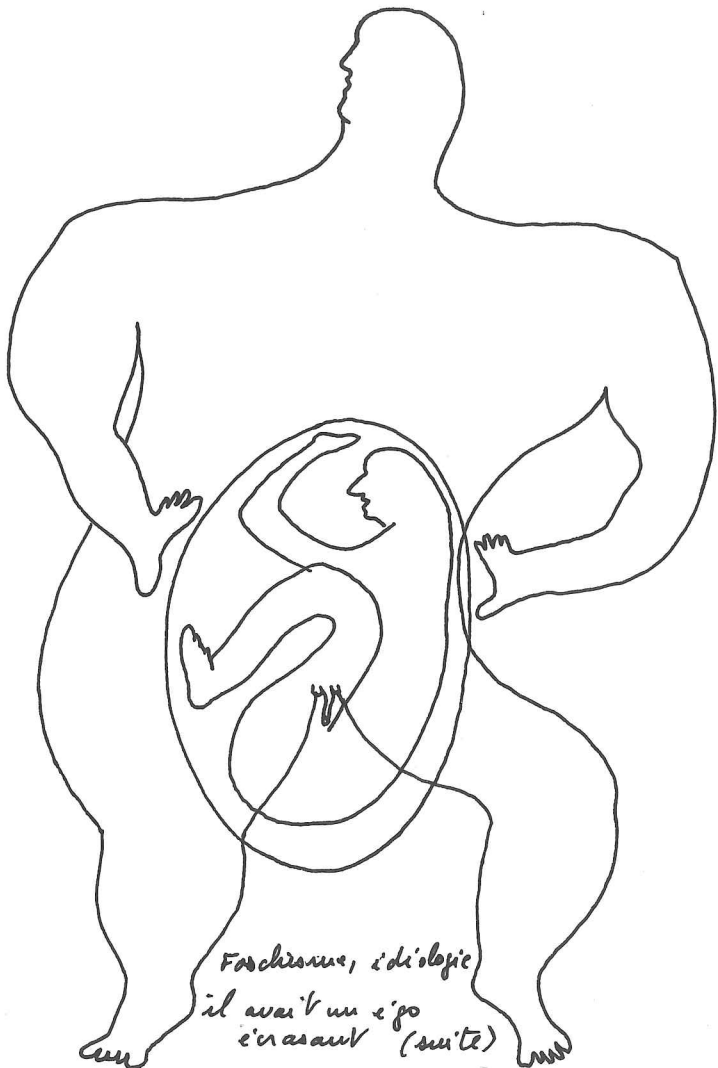


Fascisme (extension) Type libéral fascisme. Derivations Nord.
de me ou néoinsertionnistes. Époque XX début XXI siècle.

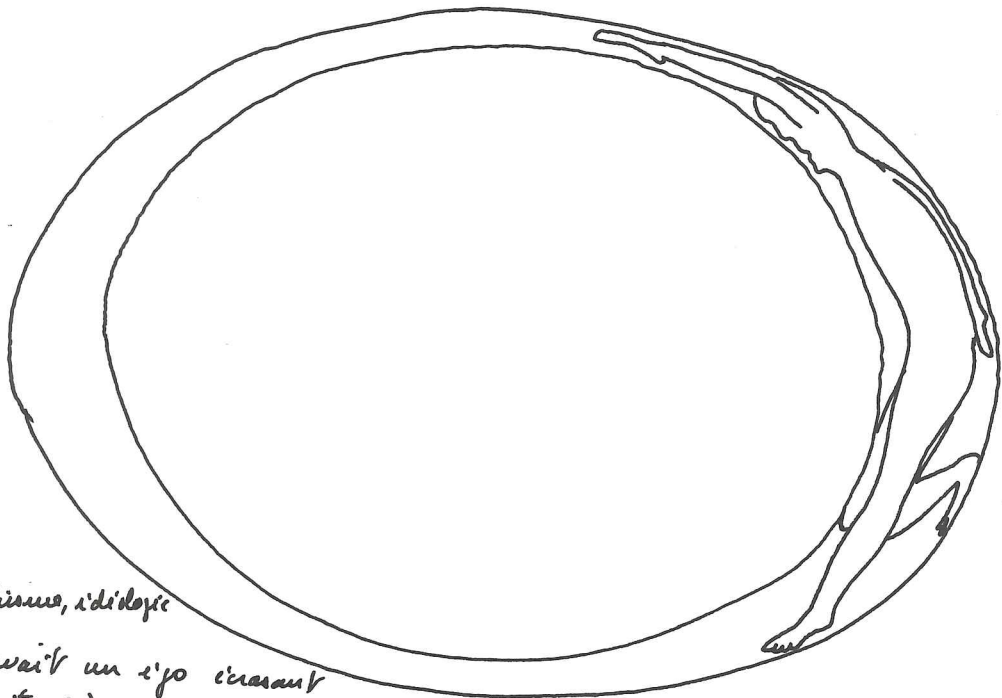
Travailleurs



Faschisme. Europe desinoroties liberales rignans mad;
ideologie;
"il était habité par son père" - fin XX début XXI siècle



Fascisme, l'idologie
il avait un ego
écrasant (suite)



Fasciisme, i'di'logie

il avait un ego écrasant
(suite 2)